

Touchsteuerung 335 und 335/1

Firmware 2.91



Die Touchsteuerung verfügt über einen Touchscreen mit welchem sich, in erster Linie, die Funktionen der ELA Anlage visualisieren und einstellen lassen.

Die Oberflächengestaltung und die Funktionen der programmierbaren Tasten lassen sich mittels Schnittstelle programmieren. Es können 6 Ebenen zu je 12 Tasten programmiert, und jeder Taste können bis zu drei Funktionen zugewiesen werden.

Symmetrische Eingänge für Mikrophon und 0dB Signalquellen sind rückseitig angebracht. Die beiden Quellen können mittels Menüsteuerung gemischt werden. Ein symmetrischer Ausgang dient zur Weiterleitung des Signals an die PROMAS (nur bei Art.Nr. 335 nicht bei 335/1).

Zur Steuerung weiterer Komponenten besitzt diese Steuerung noch zwei programmierbare RS232 Ausgänge.

Wenn zusätzlich zur ELA noch andere Komponenten zu steuern sind (RS232), so kann dies mit der Touchsteuerung realisiert werden.

Es kann z.B. ein Projektor und eine externen Videomatrix gesteuert werden. In Verbindung mit dem COM-Extension/Gateway kann auch ein Bus gebildet werden, somit ist eine Integrierung der Lichtsteuerung oder anderer zentral gesteuerten Komponenten möglich.

Programmierung:

Mittels PC Software und der RS232 Schnittstelle kann die Touchsteuerung programmiert werden.

Programmierung zur Touchsteuerung senden:

- 1.) PC mit Prog. Schnittstelle verbinden
- 2.) Prog. Jumper setzen
- 3.) Reset Taster drücken
- 4.) Touchfläche „Laden“ drücken
- 5.) Software EL-EDIT starten und die gewünschte Programmierung öffnen
- 6.) Taste UPLOAD bei PC Software drücken

Nach dem Abschluss der Übertragung erscheint am PC ein Infofenster.

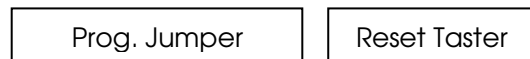
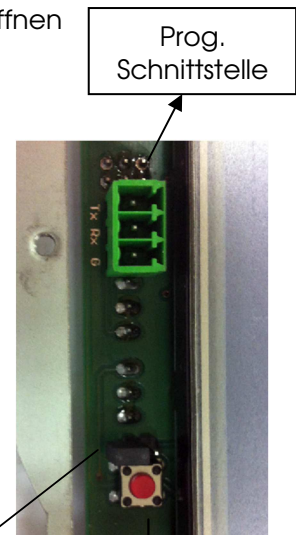
Programmierung von Touchsteuerung empfangen:

- 1.) PC mit Prog. Schnittstelle verbinden
- 2.) Prog. Jumper setzen
- 3.) Reset Taster drücken
- 4.) Software EL-EDIT starten
- 5.) Taste DOWNLOAD bei PC Software drücken
- 6.) Touchfläche „Senden“ drücken

Nach dem Abschluss der Übertragung erscheint am PC ein Infofenster.

Grundeinstellung Mic und Aux:

- 1.) Prog. Jumper setzen
- 2.) Reset Taster drücken
- 3.) Touchfläche „Sound“ drücken
- 4.) Gewünschte Lautstärke von Mic. bzw. Aux einstellen. Die Werte bleiben gespeichert.

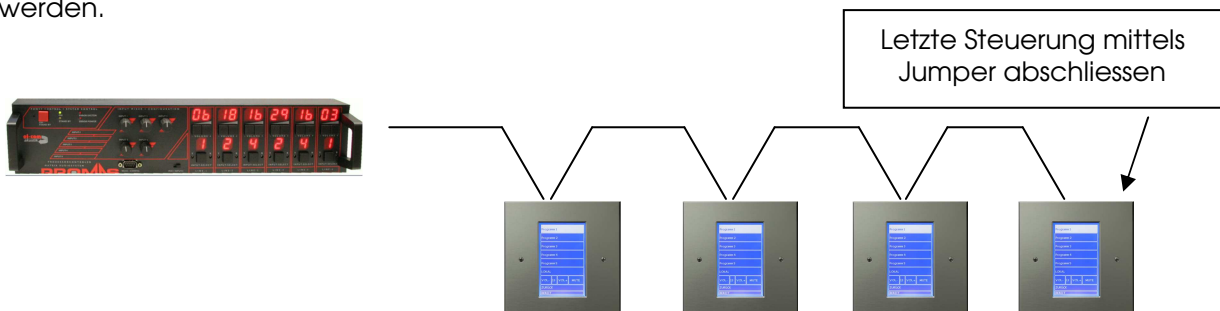


Verkabelung:

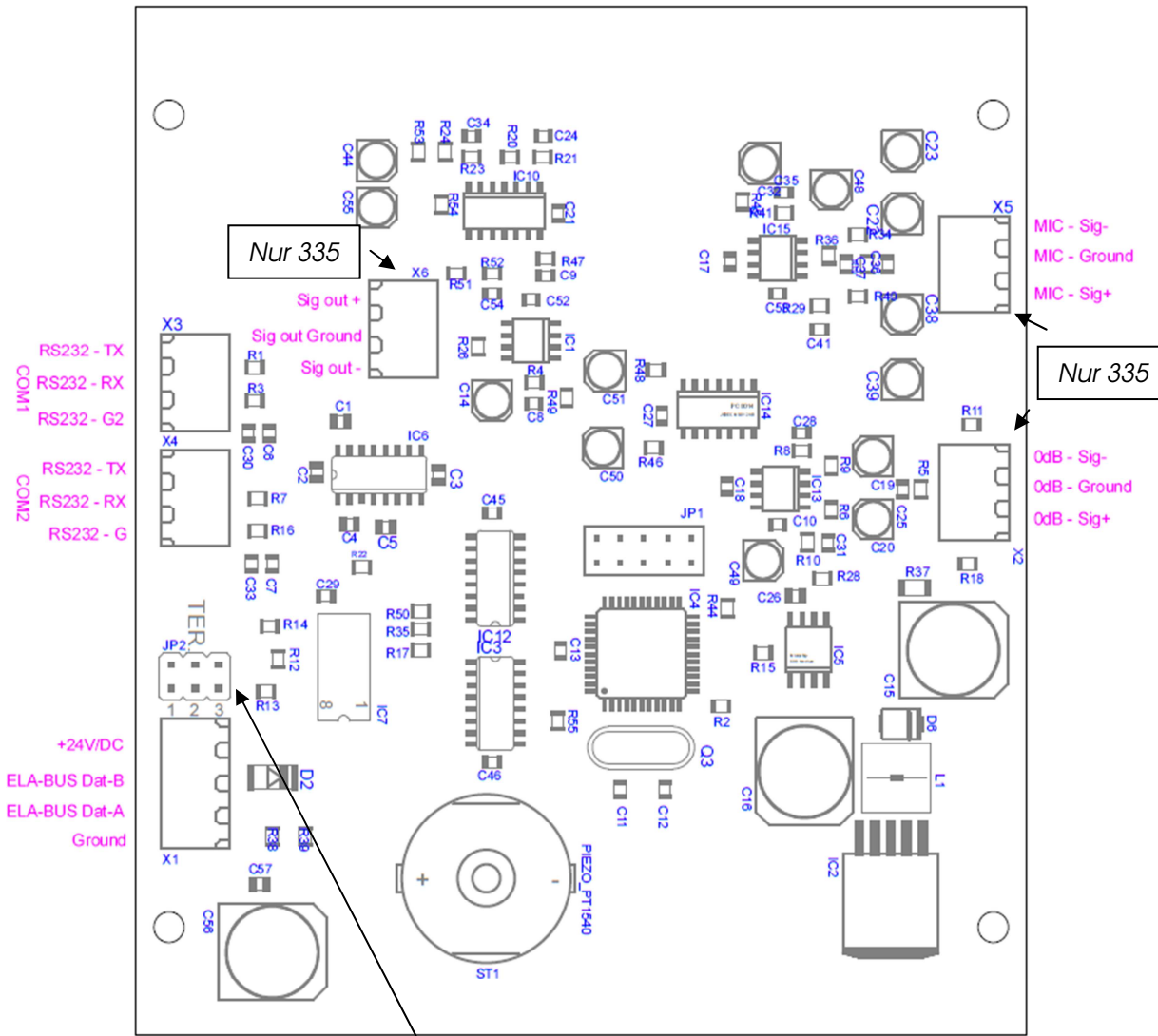
Für die Audioleitungen sollte ein 2pol. geschirmte Audiokabel verwendet werden.

Als Verbindungsleitung zur PROMAS oder zu einer anderen Touchsteuerung sollte eine CAT Kabel verwendet werden. Die Leitungen DAT-A und DAT-B müssen **verdrillt** werden. Für +24V und Ground soll je ein Adernpaar verwendet werden. Die Touchsteuerungen werden mittels ELA-BUS miteinander verbunden. Nach Möglichkeit soll **keine** Sternverkabelung gemacht werden.

Bei der letzten Touchsteuerung im ELA-BUS muss der ELA-BUS mittels Jumper abgeschlossen werden.



Anschlussbelegung:



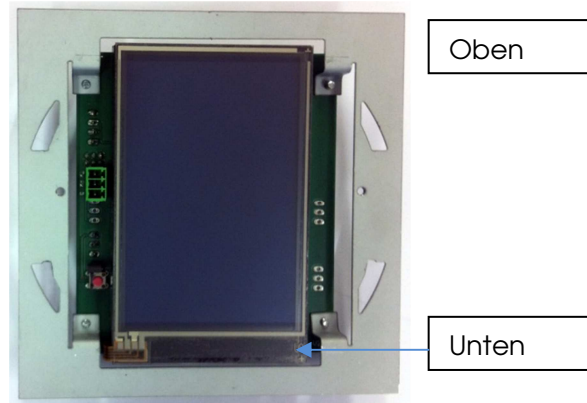
Nur 335

Nur 335

Jumper für den Abschluss des ELA-BUS

Einbau:

Beim Einbau muss die Ausrichtung von Oben und Unten beachtet werden.



Technische Daten:

Eingänge *Symmetrisch Mikrofon -47dB (Anschlüsse an der Rückseite)*
(nur 335) *Symmetrisch 0dB (Anschlüsse an der Rückseite)*

Ausgänge *ELA-BUS*
 2 x RS232
 Symmetrisch 0dB (nur 335)

Display *LCD 4,3" mit Touch*
 Hintergrundfarbe blau, Text/Grafik weiß

Rahmen *150mm x 150mm*
 Alu eloxiert

Ausschnitt *h=120mm, b=100mm*

Versorgung *24V/DC max. 200mA*



© el-com – 6020 Innsbruck Austria

www.el-com.eu

Version 1