



## MEDIASWITCH

Die multifunktionale  
bedienerfreundliche  
SIGNALSTEUERUNG





## Inhaltsübersicht

Produktinformation MediaSwitch	2
Grundeinheit	3
DVI-Umschaltmodul	4
VGA-Umschaltmodul	4
VIDEO-Umschaltmodul	4
MIC-Eingangsmodule	5
REL6-Umschaltmodul	5
REL2-Umschaltmodul	5
Abdeckung-Umschaltmodul	5
DVI-LINK	6
VGA-LINK	6
VIDEO-LINK	6
Abdeckung-LINK	7
VGA-Kabel 50 cm	7
DVI-Kabel 50 cm	7
COM-Extension/Gateway	8
REL6-Extension	8
REL2-Extension	8
Software EL-EDIT	9
Anschlussbeispiele	10
Externe Steuereinheit mit Touchscreen	11

## Der MediaSwitch

von **el-com** ist eine kompakte und flexible Umschalteneinheit für DVI/VGA/S-VIDEO/VIDEO/AUDIO und Relais Signale. Mittels des Modulsystems und der frei programmierbaren Bedienoberfläche lässt sich der MediaSwitch den Kundenwünschen für kleine und mittlere Projekte exakt anpassen. Die Signalverstärkung, 2 x serielle Steuerung, LAN-Link, 230V Steckdose und die zwei Steuerausgänge sind schon in der Grundeinheit integriert, dadurch entfallen viele externe Komponenten. Dies bedeutet eine enorme Platz- und Kostenersparnis. Der MediaSwitch findet Anwendung in Besprechungs-, Konferenz- und Schulungsräumen.

# Grundeinheit

Art.-Nr.: AVB-GRUNDEINHEIT



Das Hauptelement des MediaSwitch ist die Grundeinheit. Die Grundeinheit kann mittels vier Steckplätze für die Umschaltmodule und zwei Öffnungen für die LINK's Projekt entsprechend konfiguriert werden. Mittels der Software EL-EDIT kann man die Oberfläche des Touchscreens und die entsprechenden Steuerbefehle programmieren. Es können bis zu sechs Ebenen zu je 12 Tasten programmiert werden. Jeder Taste können bis zu drei Ausführungsbefehle zugeteilt werden.

Für die Steuerung externer Komponenten, wie Projektor, stehen zwei RS232-Ausgänge zur Verfügung. Optional kann der zweite RS232-Ausgang zu einem RS485-Ausgang geändert werden. Mit dem RS485-Ausgang kann ein MEDIA-BUS gebildet werden.

Die Audioumschaltung aller Umschaltmodule erfolgt in der Grundeinheit. Das Audiosignal kann, je nach Projektanforderung, als symmetrisches 0dB Signal an eine externe Endstufe oder mittels integrierter 2 x 20W Stereo Endstufe (Klass-D) an einen Lautsprecher angeschlossen werden.

Mittels »Bridge« Ein-/Ausgang kann noch ein externes Mischpult zwischen Audioumschaltung und Endstufe eingeschliffen werden.

Mit den zwei programmierbaren Steuerausgängen (0 ↔ 5V) können externe Komponenten z.B. Leinwandrelais, gesteuert werden.

Ein integrierter LAN-LINK und die eingebaute 230V/AC Steckdose runden die umfangreichen Möglichkeiten des MediaSwitch ab.

## Technische Daten:

### Ausgänge:

- 2x20W /8Ω  
(oder 2 x symmetrisch 0dB)
- 2 x RS232 (optional 1 x RS232 und 1 x RS485 MEDIA-BUS)  
»Bridge« Ein-/Ausgang
- 2 x Steuerausgänge (0 ↔ 5V)
- Steckdose 230V/AC

### Touchscreen:

- 4,2" (240\*128 Punkte)
- Resistiver Touchscreen
- 6 Ebenen zu je 12 Tasten  
(frei programmierbar)

### Abmessungen:

- 310 x 200 x 130 mm

### Ausschnittöffnung:

- 275 x 190 mm

### Stromversorgung:

- 230V/AC

# DVI-Umschaltmodul

Art.-Nr.: AVB-DVI



Dieses Umschaltmodul verfügt über zwei DVI-D Eingänge, die auf einen Ausgang umgeschaltet werden können. Zu jedem DVI-D Eingang gibt es einen entsprechenden Audioeingang. Das Audiosignal wird entsprechend der Programmierung zur integrierten Endstufe des MediaSwitch geroutet. Der Eingang kann mittels Software +/-12dB angepasst werden.

## Technische Daten

### Eingänge:

- 2 x DVI-D (Single Link – bis zu 1920 x 1080p)
- 2 x Audio 0dB stereo (Klinke 3,5 mm)

### Ausgänge:

- 1 x DVI-D (Single Link – bis zu 1920 x 1080p)

# VGA-Umschaltmodul

Art.-Nr.: AVB-VGA



Dieses Umschaltmodul verfügt über zwei VGA-Eingänge, die auf einen Ausgang umgeschaltet werden können. Zu jedem VGA-Eingang gibt es einen entsprechenden Audioeingang. Das Audiosignal wird entsprechend der Programmierung zur integrierten Endstufe des MediaSwitch geroutet. Der Eingang kann mittels Software +/-12dB angepasst werden.

## Technische Daten

### Eingänge:

- 2 x VGA (Bis zu 1920 x 1080)
- 2 x Audio 0dB stereo (Klinke 3,5 mm)

### Ausgänge:

- 1 x VGA

# VIDEO-Umschaltmodul

Art.-Nr.: AVB-VIDEO



Dieses Umschaltmodul verfügt über zwei Video- und zwei S-Video-Eingänge, die auf einen Video- bzw. S-Video-Ausgang umgeschaltet werden können. Zu jedem Video-Eingang gibt es einen entsprechenden Audioeingang. Das Audiosignal wird entsprechend der Programmierung zur integrierten Endstufe des MediaSwitch geroutet. Der Eingang kann mittels Software +/-12dB angepasst werden.

## Technische Daten

### Eingänge:

- 2 x Video und 2 x S-Video
- 2 x Audio 0dB stereo (Klinke 3,5 mm)

### Ausgänge:

- 1 x Video und 1 x S-Video

# MIC-Eingangsmodul

Art.-Nr.: AVB-MIC



Mit diesem Eingangsmodul kann ein Mikrofonsignal zur gewählten Signal-Bildquelle gemischt werden. Wenn in das Mikrofon gesprochen wird, wird das Audiosignal der gewählten Signal-Bildquelle automatisch abgeschwächt (Talkover). Für eine gute Verständlichkeit ist ein automatischer Kompressor/Limiter integriert.

## Technische Daten

*Eingänge:*

- 3-polige Klemme, symmetrisch, 600Ω

# REL6-Umschaltmodul

Art.-Nr.: AVB-REL6



Auf diesem Modul befinden sich sechs Stück Relais, die mittels programmierter Software angesteuert werden können. Jedes Relais besitzt einen Wechselschalter.

## Technische Daten

*Ausgänge:*

- 6 Wechselkontakte
- Schaltleistung 230V/AC – 8A

# REL2-Umschaltmodul

Art.-Nr.: AVB-REL2



Auf diesem Modul befinden sich 2 Stück Relais, die mittels programmierter Software angesteuert werden können. Jedes Relais besitzt einen Wechselschalter.

## Technische Daten

*Ausgänge:*

- 2 Wechselkontakte,
- Schaltleistung 230V/AC – 8A

# Abdeckung-Umschaltmodul

Art.-Nr.: AVB-MODULABDECKUNG



Wenn nicht alle Steckplätze des MediaSwitch verwendet werden, so können die freien Steckplätze mit dieser Abdeckung geschlossen werden.

## DVI-LINK

Art.-Nr.: AVB-DVI-DURCH

DVI-Audioverbindung von der Frontplatte zum DVI-Umschaltmodul. Wird benötigt, wenn die DVI-Quelle an der Frontplatte angeschlossen werden soll.



## VGA-LINK

Art.-Nr.: AVB-VGA-DURCH

VGA-Audioverbindung von der Frontplatte zum VGA-Umschaltmodul. Wird benötigt, wenn die VGA-Quelle an der Frontplatte angeschlossen werden soll.



## VIDEO-LINK

Art.-Nr.: AVB-VIDEO-DURCH

Video-/S-Video-Audioverbindung von der Frontplatte zum Video-Umschaltmodul. Wird benötigt, wenn die Video-Quelle an der Frontplatte angeschlossen werden soll.



## Abdeckung-LINK

Art.-Nr.: AVB-LINK-BLENDE

Wenn nicht alle LINK-Öffnungen des Media Switch verwendet werden, so können die ungenutzten Öffnungen mit dieser Abdeckung geschlossen werden.



## VGA-Kabel 50 cm

Art.-Nr.: AVB-VGA KABEL 50 cm

Wird benötigt, wenn mehrere VGA-Umschaltmodule miteinander verbunden werden sollen.



## DVI-KABEL 50 cm

Art.-Nr.: AVB-DVI KABEL 50 cm

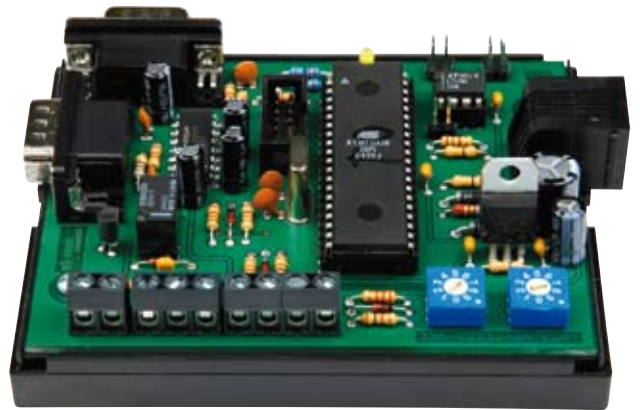
Wird benötigt, wenn mehrere DVI-Umschaltmodule miteinander verbunden werden sollen.



# COM-Extension/ Gateway

Art.-Nr.: AVB-GATEWAY

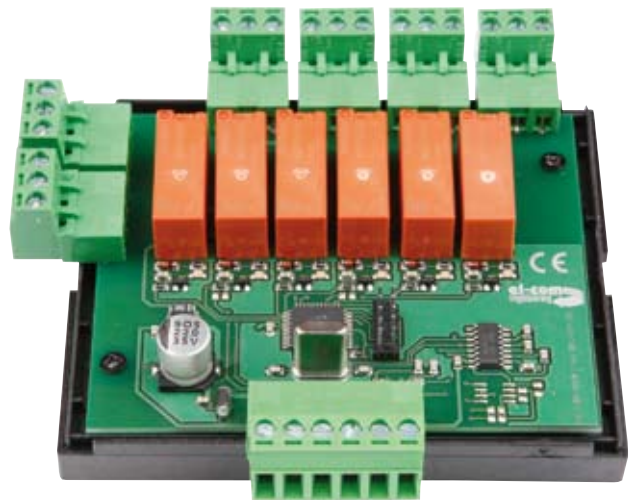
Wenn mehr als zwei serielle Ausgänge (RS232) benötigt werden, kann dies mit diesem Modul realisiert werden. Das Modul verfügt über zwei RS232-Ausgänge und wird an den MEDIA-BUS angeschlossen. Es können bis zu fünf Module (= 10 x RS232) an den MEDIA-BUS angeschlossen werden.



# REL6-Extension

Art.-Nr.: AVB-REL6-EXT

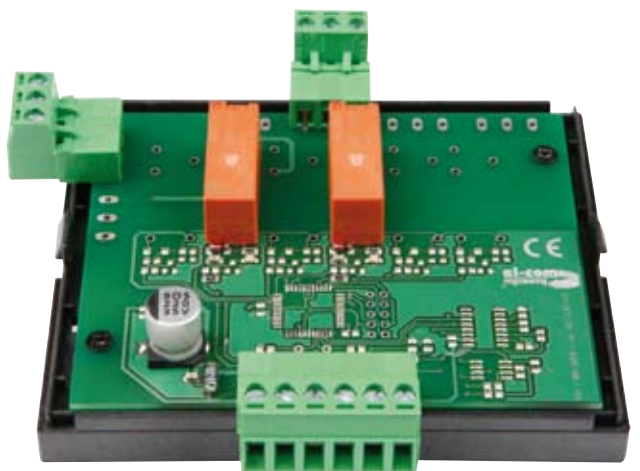
Die Umschaltmodule REL6 und REL2 benötigen je einen Steckplatz im MediaSwitch. Sollte dieser Platz nicht mehr vorhanden sein, kann diese externe Relaiskarte verwendet werden. Die Ansteuerung der Relais erfolgt über eine serielle Verbindung (RS232).



# REL2-Extension

Art.-Nr.: AVB-REL2-EXT

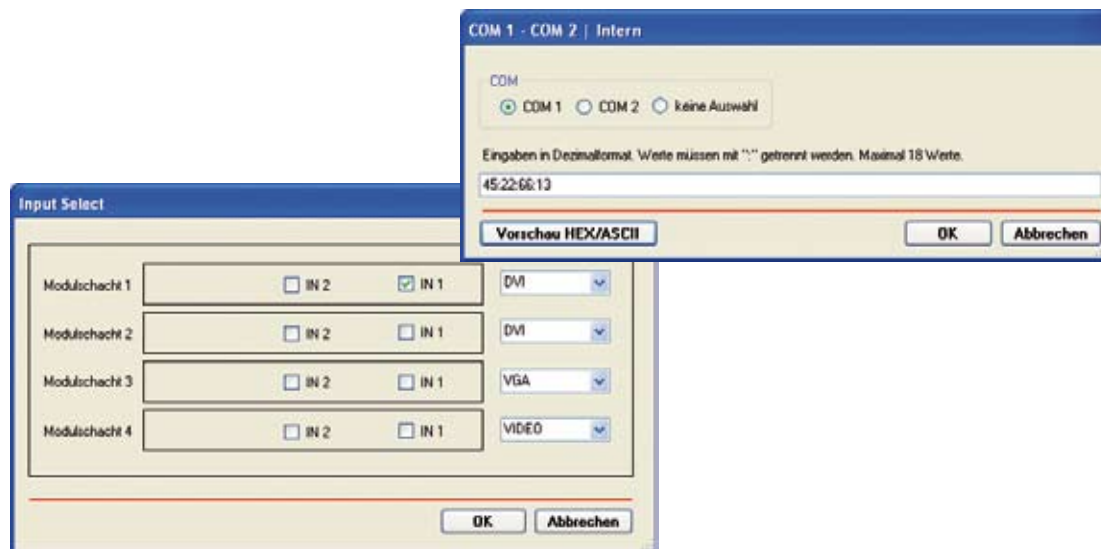
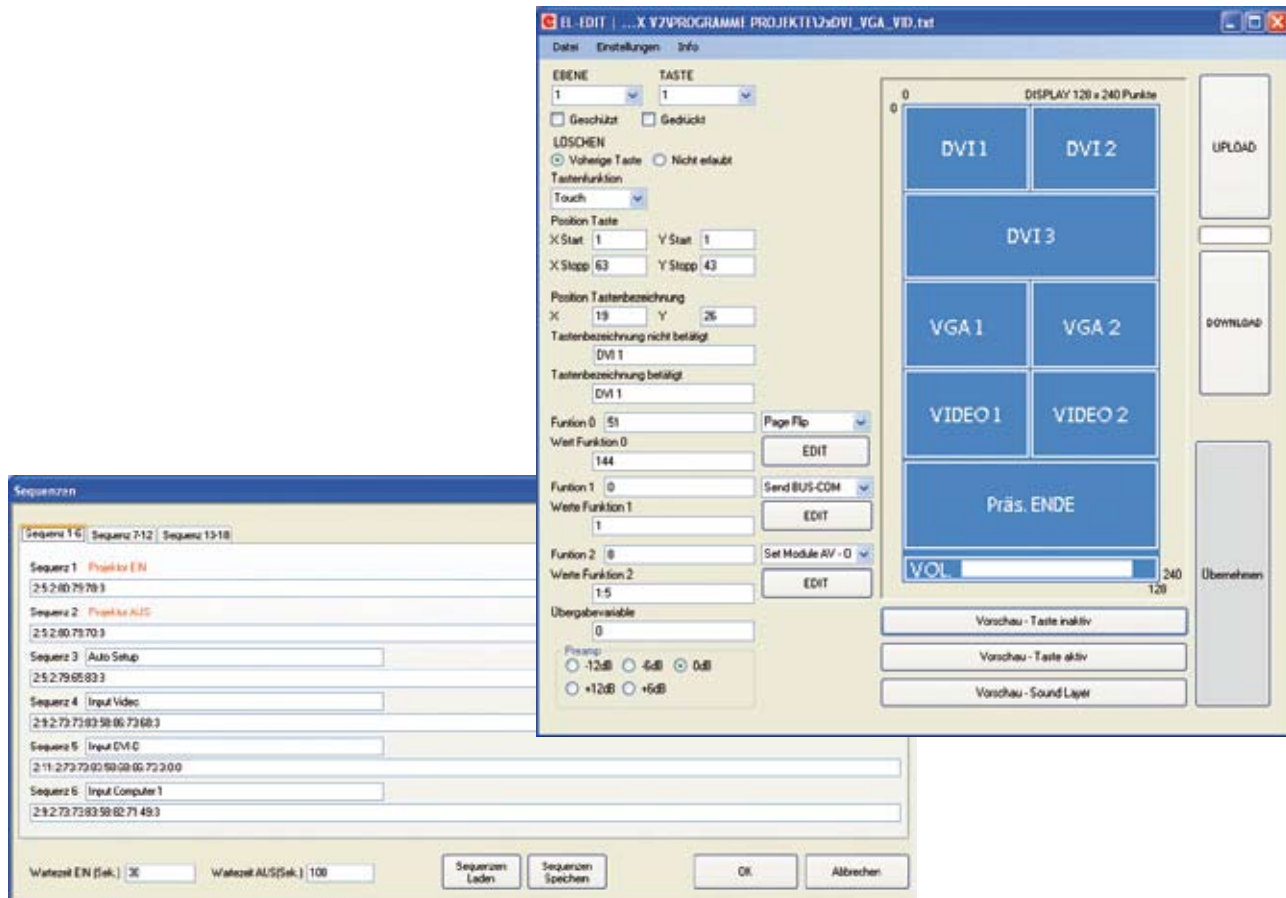
Die Umschaltmodule REL6 und REL2 benötigen je einen Steckplatz im MediaSwitch. Sollte dieser Platz nicht mehr vorhanden sein, kann diese externe Relaiskarte verwendet werden. Die Ansteuerung der Relais erfolgt über die beiden Steuerausgänge (REL0 und REL1).





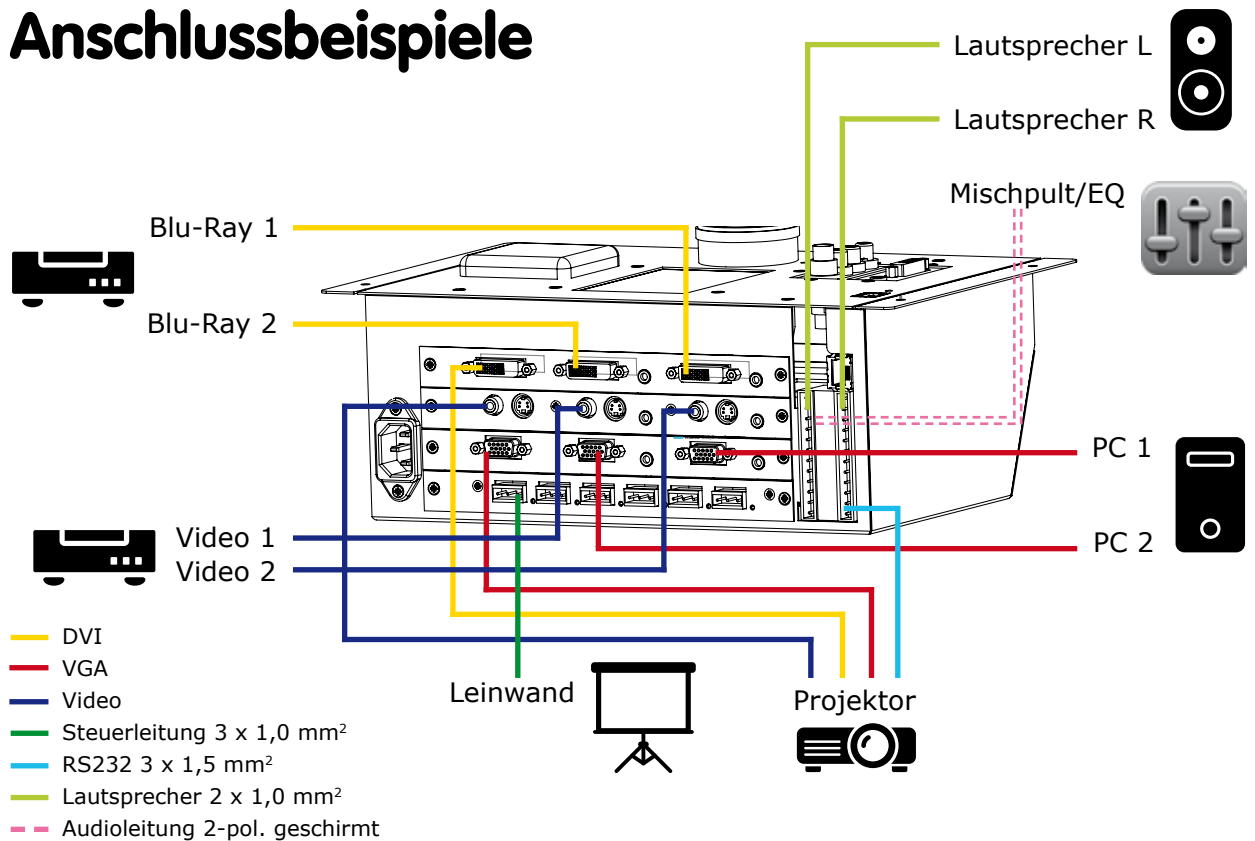
# Software EL-EDIT

Art.-Nr.: AVB-EL-EDIT

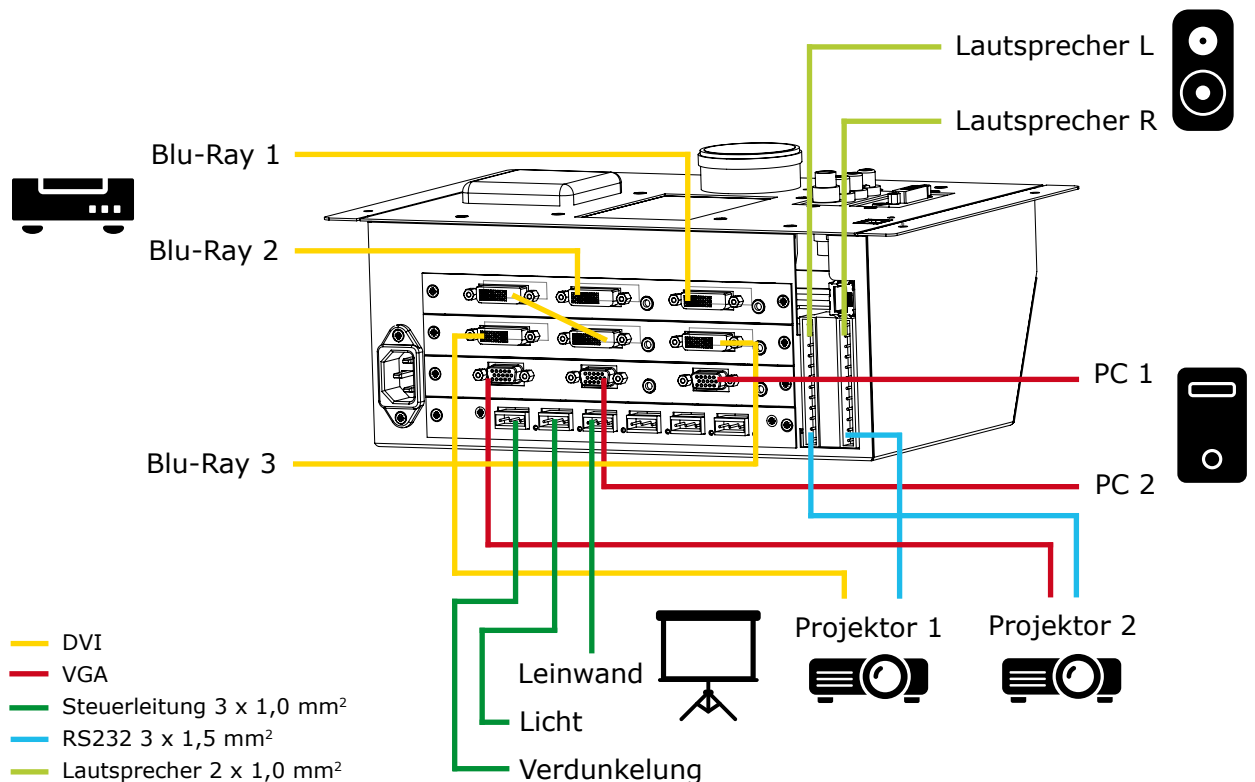


Mit der Software EL-EDIT wird die Bedieneroberfläche des MediaSwitch programmiert. Die Einspielung der Programmierung erfolgt via RS232.

# Anschlussbeispiele



In diesem Beispiel kann man je zwei DVI-, VGA- und VIDEO-Quellen mit der dazu gehörenden Audioquelle umschalten. Zusätzlich kann mit dem Rel-Umschaltmodul die Leinwand gesteuert werden. Optional kann mittels Bridge ein Mischpult/EQ in den Audioweg eingeschliffen werden.



In diesem Beispiel kann man drei DVI- und zwei VGA-Quellen mit der dazu gehörenden Audioquelle umschalten. Zusätzlich kann mit dem Rel-Umschaltmodul die Leinwand, das Licht und die Verdunkelung gesteuert werden. Mit den beiden integrierten RS232-Ausgängen wird je ein Projektor gesteuert.

# Externe Steuereinheit mit Touchscreen

Art.-Nr. 335

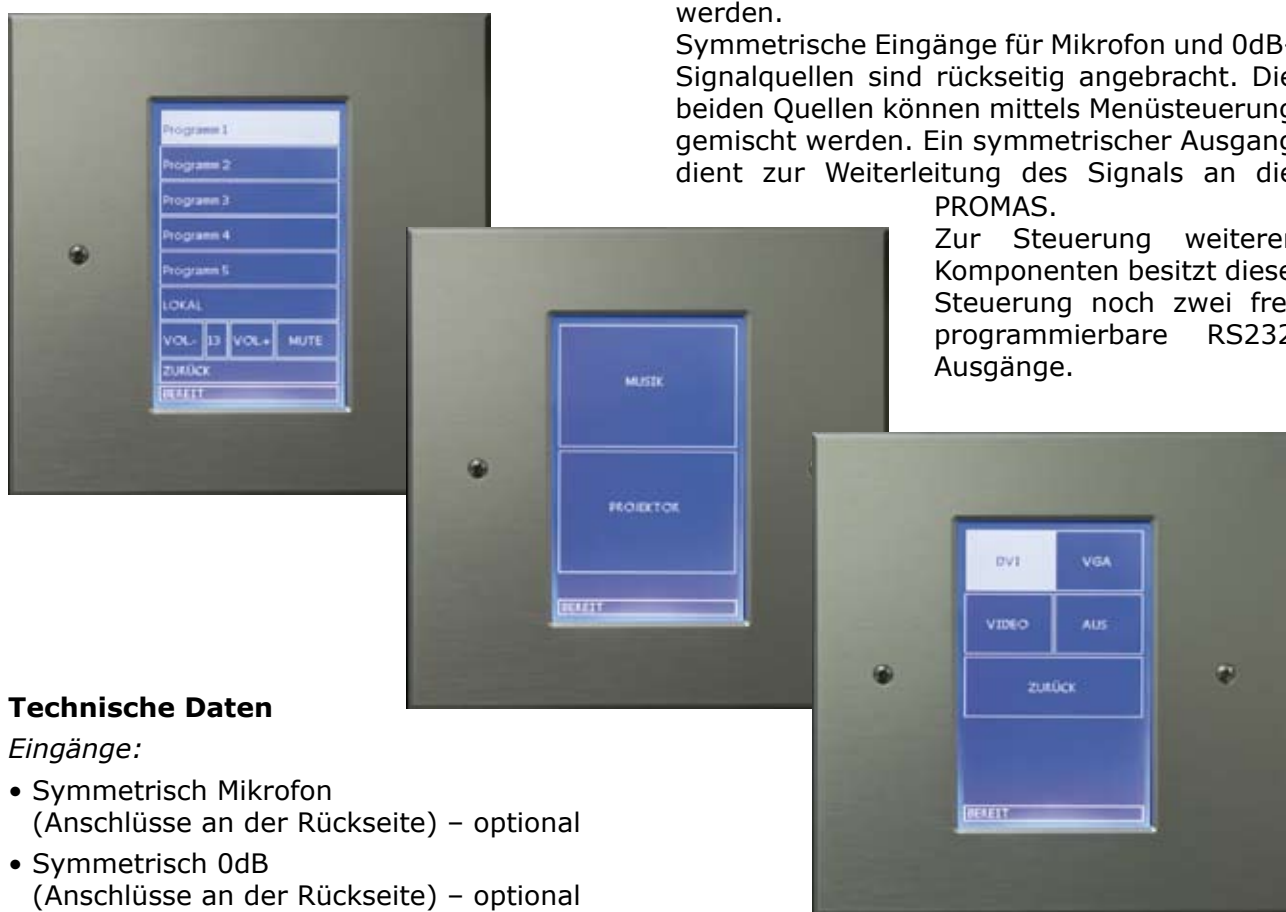
Wenn zusätzlich zur ELA noch andere Komponenten zu steuern sind (RS232), so kann dies mit der externen Steuerung 335 realisiert werden. Es kann z.B. ein Projektor und eine externe Videomatrix gesteuert werden. In Verbindung mit dem COM-Extension/Gateway kann auch ein Bus gebildet werden, somit ist eine Integration der Lichtsteuerung oder anderer zentral gesteuerten Komponenten möglich.

Die externe Steuereinheit verfügt über einen Touchscreen mit welchem sich, in erster Linie, die Funktionen der ELA-Anlage visualisieren und einstellen lassen.

Die Oberflächengestaltung und die Funktionen der programmierbaren Tasten lassen sich mittels rückseitiger Schnittstelle programmieren. Es können sechs Ebenen zu je 12 Tasten programmiert werden. Jeder Taste können bis zu drei Funktionen zugewiesen werden.

Symmetrische Eingänge für Mikrofon und 0dB-Signalquellen sind rückseitig angebracht. Die beiden Quellen können mittels Menüsteuerung gemischt werden. Ein symmetrischer Ausgang dient zur Weiterleitung des Signals an die PROMAS.

Zur Steuerung weiterer Komponenten besitzt diese Steuerung noch zwei frei programmierbare RS232 Ausgänge.



## Technische Daten

### Eingänge:

- Symmetrisch Mikrofon (Anschlüsse an der Rückseite) – optional
- Symmetrisch 0dB (Anschlüsse an der Rückseite) – optional
- ELA-BUS

### Ausgänge:

- ELA-BUS
- 2 x RS232
- Symmetrisch 0dB – optional

### Display:

- LCD 4,3" mit Touch
- Hintergrundfarbe blau, Text/Grafik weiß

### Rahmen:

- 150 mm x 150 mm
- Alu eloxiert mit Bürstung

### Versorgung:

- 24V/DC



Spitzenstätter KG  
Egerdachstraße 11  
A-6020 Innsbruck  
T+43 512 36 40 60-0  
F+43 512 36 40 60-44  
info@el-com.eu  
www.el-com.eu

Fachhändler: