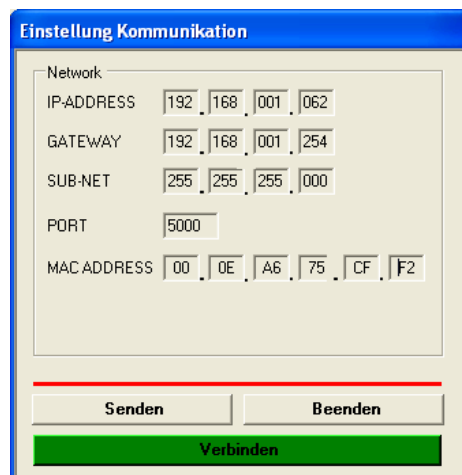
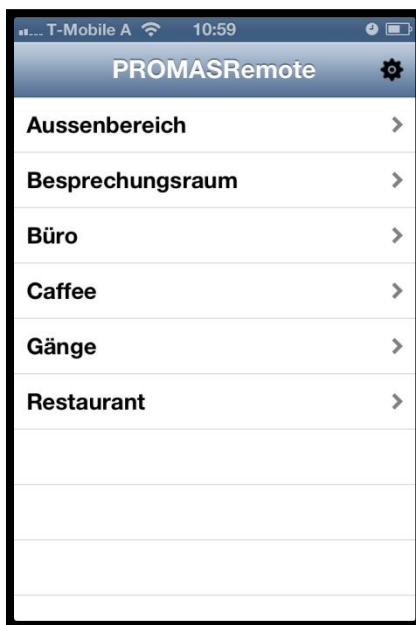
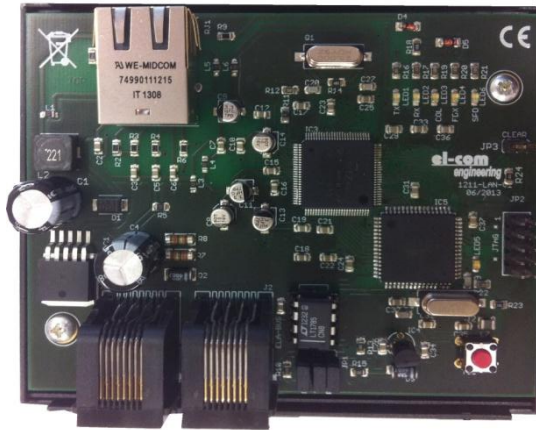


# **PROMAS LAN- Modul 1211/LAN**



---

---

## Allgemein

Mit dem Modul 1211/LAN und der iOS App PROMASRemote ist es möglich, die PROMAS mittels iPad, iPhone oder iPod Touch die PROMAS zu steuern. Mit der App kann die Lautstärke und das Programm der gewählten Lautsprecherlinie eingestellt werden. Es können bis zu 96 Lautsprecherlinien (16 PROMAS) geregelt werden. Die Bezeichnungen der Lautsprecherlinien und die Bezeichnungen der Programmquellen lassen sich individuell für jede Lautsprecherlinie bzw. jede PROMAS frei programmieren. Die App ist kostenlos im App Store erhältlich.

Das Modul wird mit einer Programmiersoftware ausgeliefert. Mit dieser Software lässt sich die IP-Address, Gateway, Sub-Net und das Port einstellen.

Die Verbindung zwischen dem Modul und der PROMAS erfolgt via ELA-BUS.



el-com © – 6020 Innsbruck Austria  
www.el-com.eu – info@el-com.eu

(06/2013)